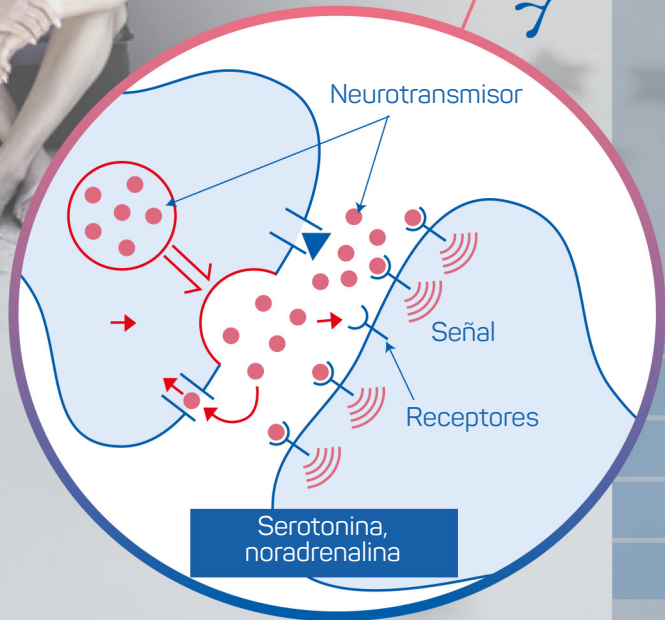
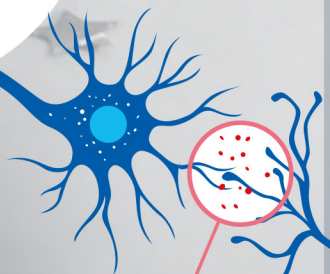
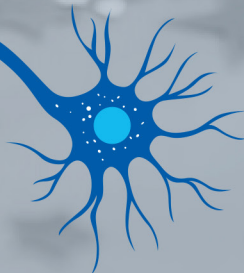

Síntomas de la **depresión** y de la **ansiedad**

1 Las neuronas se comunican mediante **neurotransmisores** ¹



DEPRESIÓN

2 En la depresión existe una **alteración de los neurotransmisores** y ello provoca diferentes tipos de sintomatología ^{2,3}



INSOMNIO



DOLOR DE ESPALDA



TRISTEZA

FACTORES GENÉTICOS

TIPO DE PERSONALIDAD

FACTORES PSICOLÓGICOS

FACTORES SOCIALES

FACTORES FAMILIARES

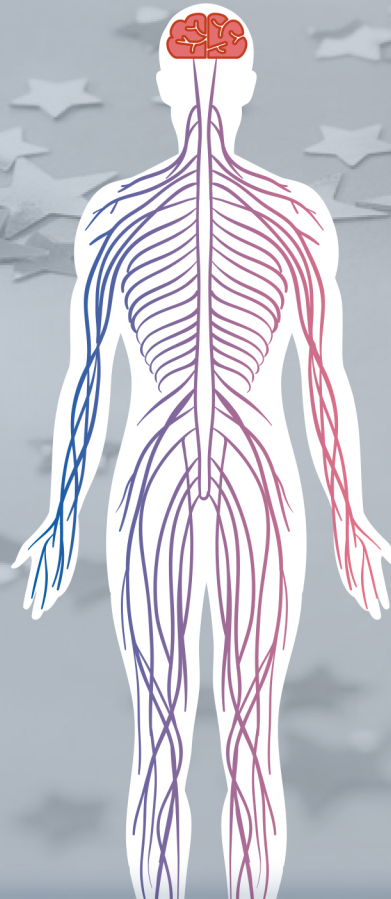
3

Los **antidepresivos** ayudan a reestablecer esa comunicación ^{3,4}

ANSIEDAD

Síntomas
emocionales,
conductuales
y cognitivos³

Síntomas
físicos³



PÉRDIDA DE
CONCENTRACIÓN



INSOMNIO



DESASOSIEGO



SUDORACIÓN
Y TEMBLOR



TAQUICARDIA Y
OPRESIÓN
EN EL PECHO



RIGIDEZ
MUSCULAR



Referencias. 1. Guyton C.G. Hall J.E. Tratado de Fisiología Médica. 13ª Edición. Elsevier España, S.A. 2016. 2. Ressler KJ, Nemeroff CB. Role of serotonergic and noradrenergic systems in the pathophysiology of depression and anxiety disorders. *Depress Anxiety*. 2000;12 Suppl1: 2-19. 3. OMC. Ministerio de Sanidad y Consumo. Guía de práctica clínica en depresión y ansiedad. IM&C. Madrid. 2008. ISBN 978-84-691-4782-5. 4. Frazer A. Serotonergic and noradrenergic reuptake inhibitors: prediction of clinical effects from in vitro potencies. *J Clin Psychiatry*. 2001; 62(12):16-23.